

## ミニチュア・プラスチック・ピローブロックベアリング (分割式)

深溝玉軸受付き

タイプ : 626 2Z(ZZ)および 607 2Z(ZZ)



プラスチック・ピローブロックベアリング

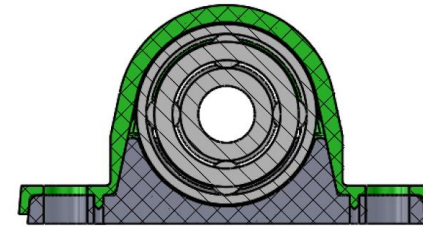
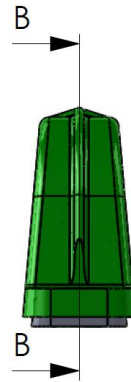
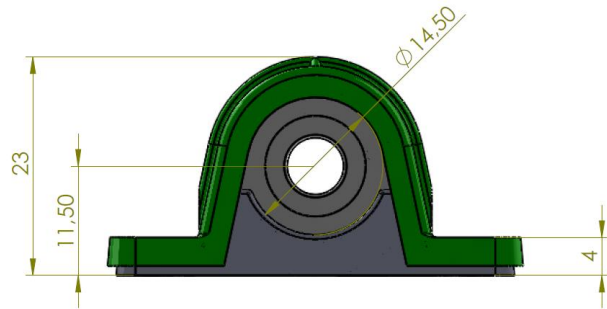
寸法 : 43.85mm X 11.85mm X 23mm

材質 : ハウジング GRIVORY® EMS

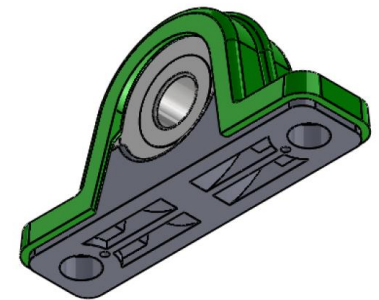
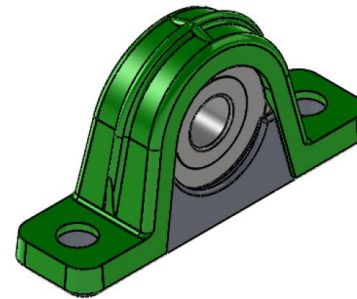
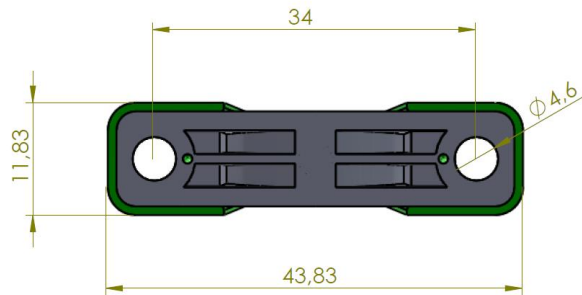
深溝玉軸受 ステンレス鋼

重量 : 12g

- ・ 軽量
- ・ 耐腐食性
- ・ ダイキャスト同等の機械的性質
- ・ メンテナンス性良好
- ・ 振動吸収
- ・ 静音性



B-B



KMF GmbH  
 Postweg 34 - 40  
 D - 73441 Bopfingen  
 www.KMF - Bearings.de

Maßstab: 2:1      Ident-Nr.: KKS 1772

Werkstoff/Material  
**Grivory**

Benennung/Description  
**Kunststoff-Stehlagergehäuse geteilt**  
 Erweiterte Benennung / Additional description  
**für Lager 626/607 (2Z)**

Zeichnungs-Nr.  
**KSLG 626**

| Zust. | Änderung | Datum | Name |
|-------|----------|-------|------|
|       |          |       |      |
|       |          |       |      |
|       |          |       |      |
|       |          |       |      |

| Bearb. | Datum | NAME |
|--------|-------|------|
|        |       |      |
|        |       |      |
|        |       |      |
|        |       |      |

Maße ohne Toleranzen  
 General tolerances  
 ISO 2768 - m  
 Tolerierung / Tolerancing  
 ISO 8015

|               |          |
|---------------|----------|
| Gewicht: - kg | Blatt A3 |
|---------------|----------|